

Flachriemenscheiben Grauguss

Lauffläche ballig nach DIN 111

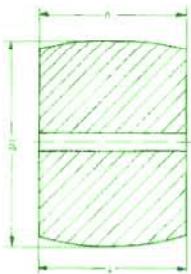


Fig. 7

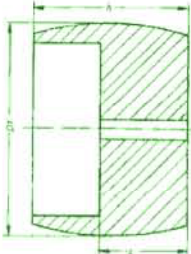


Fig. 8

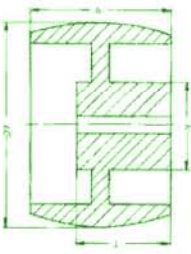


Fig. 8

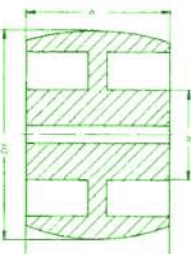


Fig. 10

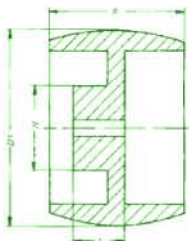


Fig. 11

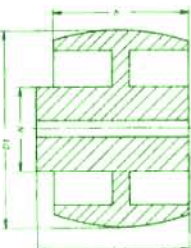


Fig. 12

D 1 AD mm	h Kranz- breite mm	Form	Vor Bohrung ca. mm	max. mm	N Ø	L Naben- länge mm	Fig.	Gewicht ca. kg
* ohne GE Segment								
50x	50	V	ungeb.	25	--	30	8	0,5
	63	V	ungeb.	25	--	40	8	0,7
63x	50	V	ungeb.	30	--	40	8	1
	63	V	ungeb.	30	--	40	8	1,2
	80	V	10	30	--	40	8	1,5
80x	50	V	10	30	--	40	8	1,7
	63	V	10	30	--	40	8	2,1
	80	V	10	30	--	50	8	2,8
100x	50	V	10	35	--	50	7	2,9
	63	V	10	35	--	50	8	3,4
	80	V	10	35	--	50	8	2
112x	50	V	10	35	60	50	10	2,7
	63	V	10	35	60	50	9	3,6
	80	V	10	35	60	50	11	2,1
125x	50	V	10	35	60	50	10	2,4
	63	V	10	35	60	50	9	2,9
	80	V	10	35	60	50	9	6
	100	V	12	40	65	60	9	6,5
	125	V	12	40	--	60	8	2,5
140x	50	V	12	40	65	50	10	2,8
	63	V	12	40	65	50	9	3,2
	80	V	12	40	65	50	9	4,7
	100	V	12	45	75	60	9	6,9
	125	V	12	45	75	60	11	3,6
160x	50	V	12	45	75	60	12	4
	63	V	12	45	75	60	9	4,3
	80	V	12	45	75	60	9	5,6
	100	V	14	50	85	70	9	6,3
	125	V	14	50	85	70	9	4
180x	50	V	12	45	75	60	12	4,6
	63	V	12	45	75	60	9	5,2
	80	V	14	50	85	70	9	5,7
	100	V	14	50	85	80	9	6,1
	125	V	14	50	85	80	9	5
200x	50	V	12	50	85	60	12	5,6
	63	V	12	50	85	60	9	6,3
	80	V	14	50	85	70	9	6,9
	100	V	14	50	85	80	9	8,7
	125	V	14	55	95	80	9	5,7
224x	50	V	12	50	85	60	12	6,1
	63	V	12	50	85	60	9	7,1
	80	V	14	50	85	70	9	8,1
	100	V	14	50	85	80	9	9,9
	125	V	14	55	95	80	9	6,6
250x	50	V	12	50	85	60	12	7
	63	V	12	50	85	60	9	7,8
	80	V	14	50	85	70	9	9,6
	100	V	14	50	85	80	9	11
	125	V	14	55	95	80	9	